

DIN 1476

Штифт (заклепка) с полукруглой головкой и насечками по всей длине

Описание

DIN 1476 – стандарт, устанавливающий требования к изделию «Штифт (заклепка) с полукруглой головкой и насечками по всей длине»: форму, размерный ряд, допуски и технические условия изготовления.

Соответствия в других системах стандартизации – ГОСТ Р ИСО: ГОСТ Р ИСО 8746-93; ISO: ISO 8746.

В каталоге «Весь Крепеж» представлено 134 позиций по стандарту DIN 1476: длины от 3 до 30 мм. Актуальные цены и наличие – в блоке товаров ниже.

Соответствие стандартов

DIN	ГОСТ Р ИСО	ISO
DIN 1476	ГОСТ Р ИСО 8746-93	ISO 8746

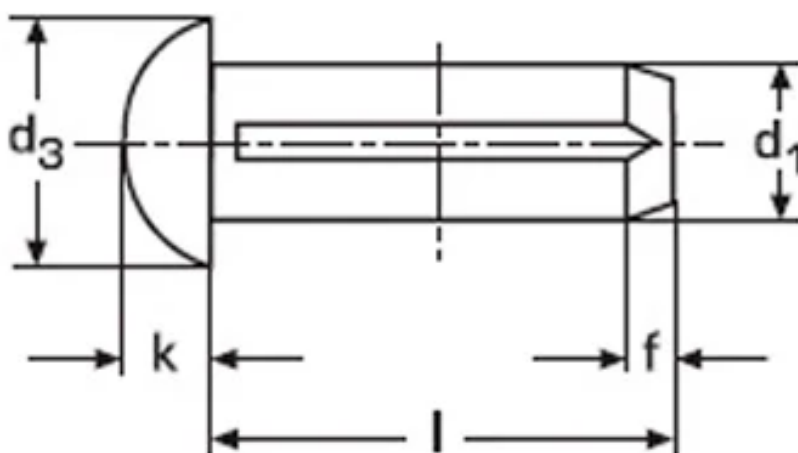
Материалы изготовления

- Нержавеющая сталь (A2)
- Сталь
- Алюминий
- Латунь

Применение

Основное назначение изделий DIN 1476 – точная фиксация взаимного положения деталей в механизмах и конструкциях, передача поперечных нагрузок. Монтаж выполняется в подготовленное отверстие с натягом.

Чертёж DIN 1476



Размеры DIN 1476

Диаметр	Диаметр головки, мм.	Высота головки	Фаска
---------	----------------------	----------------	-------

Диаметр	Диаметр головки, мм.	Высота головки	Фаска
1,4	2,4	0,8	0,5
1,6	2,8	1	0,5
2	3,5	1,2	0,5
2,3	3,1	1,5	0,7
2,5	4,4	1,5	0,7
3	5,2	1,8	1
4	7	2,4	1,5
5	8,8	3	1,5
6	10,5	3,6	1,5

Товарные позиции (цены на 04.07.2026)

Наименование товара	Розничная цена
Штифт d2x3, DIN 1476 / ISO 8746, с полукруглой головкой и насечками по всей длине, сталь	4 руб./шт
Штифт d2x4, DIN 1476 / ISO 8746, с полукруглой головкой и насечками по всей длине, сталь	4 руб./шт
Штифт d2x6, DIN 1476 / ISO 8746, с полукруглой головкой и насечками по всей длине, алюминий	5 руб./шт
Штифт d2x4, DIN 1476 / ISO 8746, с полукруглой головкой и насечками по всей длине, алюминий	5 руб./шт
Штифт d2.3x10, DIN 1476 / ISO 8746, с полукруглой головкой и насечками по всей длине, сталь	5 руб./шт
Штифт d2.5x3, DIN 1476 / ISO 8746, с полукруглой головкой и насечками по всей длине, сталь	5 руб./шт
Штифт d2.3x4, DIN 1476 / ISO 8746, с полукруглой головкой и насечками по всей длине, сталь	5 руб./шт
Штифт d1.4x3, DIN 1476 / ISO 8746, с полукруглой головкой и насечками по всей длине, сталь	5 руб./шт
Штифт d1.6x6, DIN 1476 / ISO 8746, с полукруглой головкой и насечками по всей длине, сталь	5 руб./шт
Штифт d3x5, DIN 1476 / ISO 8746, с полукруглой головкой и насечками по всей длине, сталь	5 руб./шт
Штифт d2x8, DIN 1476 / ISO 8746, с полукруглой головкой и насечками по всей длине, сталь	5 руб./шт
Штифт d2.3x8, DIN 1476 / ISO 8746, с полукруглой головкой и насечками по всей длине, сталь	5 руб./шт
Штифт d2.3x5, DIN 1476 / ISO 8746, с полукруглой головкой и насечками по всей длине, сталь	5 руб./шт
Штифт d1.4x5, DIN 1476 / ISO 8746, с полукруглой головкой и насечками по всей длине, сталь	5 руб./шт
Штифт d2.5x6, DIN 1476 / ISO 8746, с полукруглой головкой и насечками по всей длине, сталь	5 руб./шт
Штифт d3x6, DIN 1476 / ISO 8746, с полукруглой головкой и насечками по всей длине, сталь	5 руб./шт
Штифт d1.4x6, DIN 1476 / ISO 8746, с полукруглой головкой и насечками по всей длине, сталь	5 руб./шт
Штифт d2x3, DIN 1476 / ISO 8746, с полукруглой головкой и насечками по всей длине, алюминий	5 руб./шт
Штифт d1.6x3, DIN 1476 / ISO 8746, с полукруглой головкой и насечками по всей длине, сталь	5 руб./шт
Штифт d1.4x4, DIN 1476 / ISO 8746, с полукруглой головкой и насечками по всей длине, алюминий	5 руб./шт
Штифт d1.6x5, DIN 1476 / ISO 8746, с полукруглой головкой и насечками по всей длине, алюминий	5 руб./шт
Штифт d2.5x5, DIN 1476 / ISO 8746, с полукруглой головкой и насечками по всей длине, сталь	5 руб./шт
Штифт d1.6x4, DIN 1476 / ISO 8746, с полукруглой головкой и насечками по всей длине, сталь	5 руб./шт
Штифт d2.3x6, DIN 1476 / ISO 8746, с полукруглой головкой и насечками по всей длине, сталь	5 руб./шт
Штифт d3x10, DIN 1476 / ISO 8746, с полукруглой головкой и насечками по всей длине, сталь	5 руб./шт
Штифт d1.4x4, DIN 1476 / ISO 8746, с полукруглой головкой и насечками по всей длине, сталь	5 руб./шт

Наименование товара	Розничная цена
Штифт d2x5, DIN 1476 / ISO 8746, с полукруглой головкой и насечками по всей длине, латунь	6 руб./шт
Штифт d3x8, DIN 1476 / ISO 8746, с полукруглой головкой и насечками по всей длине, сталь	6 руб./шт
Штифт d1.6x6, DIN 1476 / ISO 8746, с полукруглой головкой и насечками по всей длине, алюминий	6 руб./шт
Штифт d2x4, DIN 1476 / ISO 8746, с полукруглой головкой и насечками по всей длине, латунь	6 руб./шт
Штифт d1.6x4, DIN 1476 / ISO 8746, с полукруглой головкой и насечками по всей длине, алюминий	6 руб./шт
Штифт d2x5, DIN 1476 / ISO 8746, с полукруглой головкой и насечками по всей длине, сталь	6 руб./шт
Штифт d2.5x8, DIN 1476 / ISO 8746, с полукруглой головкой и насечками по всей длине, сталь	6 руб./шт
Штифт d3x4, DIN 1476 / ISO 8746, с полукруглой головкой и насечками по всей длине, сталь	6 руб./шт
Штифт d2x10, DIN 1476 / ISO 8746, с полукруглой головкой и насечками по всей длине, алюминий	6 руб./шт
Штифт d2x5, DIN 1476 / ISO 8746, с полукруглой головкой и насечками по всей длине, алюминий	6 руб./шт
Штифт d2x3, DIN 1476 / ISO 8746, с полукруглой головкой и насечками по всей длине, латунь	6 руб./шт
Штифт d2.5x7, DIN 1476 / ISO 8746, с полукруглой головкой и насечками по всей длине, сталь	6 руб./шт
Штифт d2x10, DIN 1476 / ISO 8746, с полукруглой головкой и насечками по всей длине, сталь	6 руб./шт
Штифт d2x6, DIN 1476 / ISO 8746, с полукруглой головкой и насечками по всей длине, латунь	6 руб./шт

Полный ассортимент и актуальные цены: https://veskrep.ru/standarty-krepezh/din_1476/