

# DIN 662

## Заклёпка под молоток с полупотайной головкой

### Описание

DIN 662 – стандарт, устанавливающий требования к изделию «Заклёпка под молоток с полупотайной головкой»: форму, размерный ряд, допуски и технические условия изготовления. Соответствия в других системах стандартизации – ГОСТ: ГОСТ 10301-80; ISO: ISO 1051.

В каталоге «Весь Крепеж» представлено 14 позиций по стандарту DIN 662: длины от 4 до 16 мм. Актуальные цены и наличие – в блоке товаров ниже.

### Соответствие стандартов

DIN	ГОСТ	ISO
DIN 662	ГОСТ 10301-80	ISO 1051

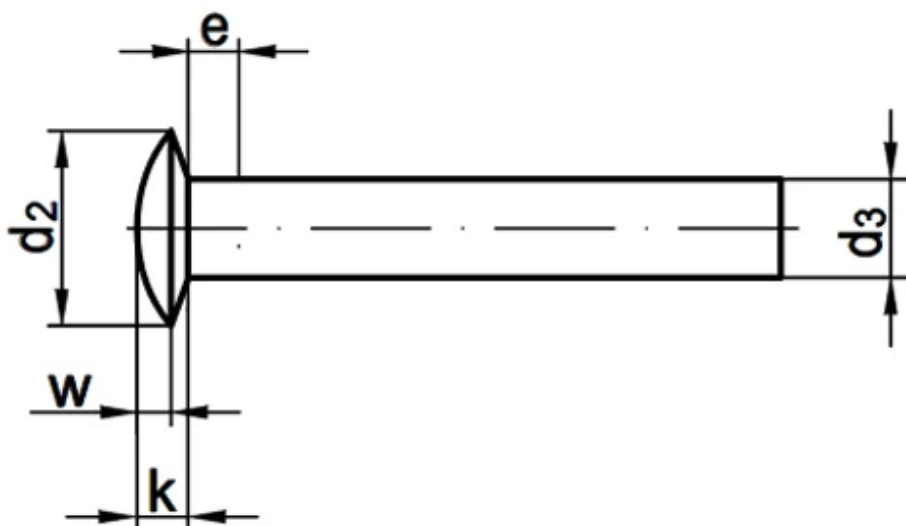
### Материалы изготовления

- Сталь
- Алюминий

### Применение

Основное назначение изделий DIN 662 – неразъёмные соединения листовых материалов в машиностроении, вентиляции, кузовных и монтажных работах.

### Чертёж DIN 662



### Размеры DIN 662

	Диаметр	Диаметр заклепки головки	Диаметр стержня	Длина подголовника	Высота головки	Высота полусферы
2	4		1.87	1	1	0.7
2.5	5		2.37	1.25	1.2	0.8

	Диаметр	Диаметр заклепки головки	Диаметр стержня	Длина подголовника	Высота головки	Высота полусферы
<b>3</b>	6		2.87	1.5	1.5	1
<b>3.5</b>	7		3.37	1.75	1.8	1.2
<b>4</b>	8		3.87	2	2.1	1.4
<b>5</b>	10		4.82	2.5	2.5	1.7
<b>6</b>	12		5.82	3	3	2

## Товарные позиции (цены на 04.07.2026)

Наименование товара	Розничная цена
Заклёпка под молоток d3x6, DIN 662 / ISO 1051 с полупотайной головкой, алюминий	3 руб./шт
Заклёпка под молоток d3x6, DIN 662 / ISO 1051 с полупотайной головкой, сталь	4 руб./шт
Заклёпка под молоток d2x4, DIN 662 / ISO 1051 с полупотайной головкой, сталь	4 руб./шт
Заклёпка под молоток d3x8, DIN 662 / ISO 1051 с полупотайной головкой, сталь	5 руб./шт
Заклёпка под молоток d3.5x8, DIN 662 / ISO 1051 с полупотайной головкой, сталь	5 руб./шт
Заклёпка под молоток d4x8, DIN 662 / ISO 1051 с полупотайной головкой, алюминий	5 руб./шт
Заклёпка под молоток d2.5x5, DIN 662 / ISO 1051 с полупотайной головкой, сталь	5 руб./шт
Заклёпка под молоток d4x8, DIN 662 / ISO 1051 с полупотайной головкой, сталь	7 руб./шт
Заклёпка под молоток d5x12, DIN 662 / ISO 1051 с полупотайной головкой, алюминий	8 руб./шт
Заклёпка под молоток d4x12, DIN 662 / ISO 1051 с полупотайной головкой, сталь	8 руб./шт
Заклёпка под молоток d6x16, DIN 662 / ISO 1051 с полупотайной головкой, алюминий	11 руб./шт
Заклёпка под молоток d3.5x8, DIN 662 / ISO 1051 с полупотайной головкой, алюминий	12 руб./шт
Заклёпка под молоток d6x16, DIN 662 / ISO 1051 с полупотайной головкой, сталь	14 руб./шт
Заклёпка под молоток d5x16, DIN 662 / ISO 1051 с полупотайной головкой, сталь	15 руб./шт

Полный ассортимент и актуальные цены: [https://veskrep.ru/standarty-krepezh/din\\_662/](https://veskrep.ru/standarty-krepezh/din_662/)