

DIN 7337 A

Заклепка вытяжная с полукруглым бортиком закрытая, алюминий/сталь

Описание

DIN 7337 A – стандарт, устанавливающий требования к изделию «Заклепка вытяжная с полукруглым бортиком закрытая, алюминий/сталь»: форму, размерный ряд, допуски и технические условия изготовления. Соответствия в других системах стандартизации – ГОСТ Р ИСО: ГОСТ Р ИСО 15973-2005, ГОСТ Р ИСО 15977-2017, ГОСТ Р ИСО 15979-2017, ГОСТ Р ИСО 15981-2017; ISO: ISO 15973, ISO 15977, ISO 15979, ISO 15981, ISO 15983, ISO 16585.

В каталоге «Весь Крепеж» представлено 590 позиций по стандарту DIN 7337 A: длины от 4 до 60 мм. Актуальные цены и наличие – в блоке товаров ниже.

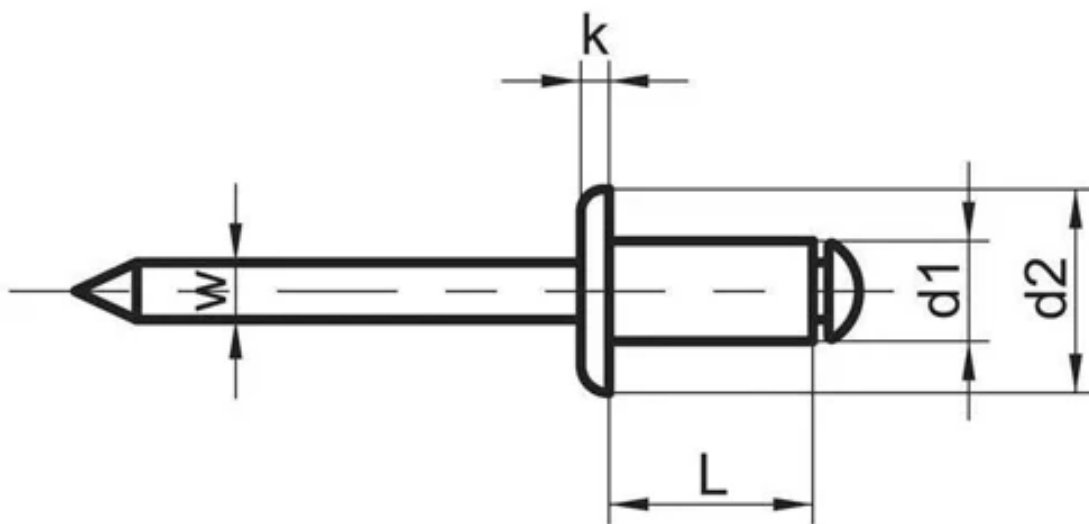
Соответствие стандартов

DIN	ГОСТ Р ИСО	ISO
DIN 7337 A	ГОСТ Р ИСО 15973-2005, ГОСТ Р ИСО 15977-2017, ГОСТ Р ИСО 15979-2017, ГОСТ Р ИСО 15981-2017	ISO 15973, ISO 15977, ISO 15979, ISO 15981, ISO 15983, ISO 16585

Применение

Основное назначение изделий DIN 7337 A – неразъёмные соединения листовых материалов в машиностроении, вентиляции, кузовных и монтажных работах.

Чертёж DIN 7337 A



Размеры DIN 7337 A

Диаметр гильзы d1, мм	Длина гильзы L, мм	Диаметр сверла, мм	Диаметр и толщина бортика d2 x K, мм	Толщина пакета материалов E, мм	Упаковка, шт.
2,4	4	2,5	5,0 x 0,55	0,5-2,0	1000
2,4	6	2,5	5,0 x 0,55	2,0-4,0	1000
2,4	8	2,5	5,0 x 0,55	4,0-6,0	1000

Диаметр гильзы d1, мм	Длина гильзы L, мм	Диаметр сверла, мм	Диаметр и толщина бортика d2 x K, мм	Толщина пакета материалов E, мм	Упаковка, шт.
2,4	10	2,5	5,0 x 0,55	6,0–8,0	1000
2,4	12	2,5	5,0 x 0,55	8,0–10,0	1000
3	4	3,1	6,5 x 0,8	0,5–1,5	500
3	5	3,1	6,5 x 0,8	0,5–2,5	500
3	6	3,1	6,5 x 0,8	1,5–3,5	500
3	7	3,1	6,5 x 0,8	1,5–4,5	500
3	8	3,1	6,5 x 0,8	3,5–5,5	500
3	10	3,1	6,5 x 0,8	5,5–7,0	500
3	12	3,1	6,5 x 0,8	7,0–9,0	500
3	14	3,1	6,5 x 0,8	9,0–11,0	500
3	16	3,1	6,5 x 0,8	11,0–13,0	500
3	18	3,1	6,5 x 0,8	13,0–15,0	500
3,2	4	3,3	6,5 x 0,8	0,5–1,5	500
3,2	5	3,3	6,5 x 0,8	0,5–2,5	500
3,2	6	3,3	6,5 x 0,8	1,5–3,5	500
3,2	8	3,3	6,5 x 0,8	3,5–5,5	500
3,2	10	3,3	6,5 x 0,8	5,5–7,0	500
3,2	12	3,3	6,5 x 0,8	7,0–9,0	500
3,2	15	3,3	6,5 x 0,8	9,0–12,0	500
3,2	18	3,3	6,5 x 0,8	12,0–15,0	500
3,2	20	3,3	6,5 x 0,8	15,0–17,0	500
4	5	4,1	8,0 x 1,0	0,5–2,5	500
4	6	4,1	8,0 x 1,0	1,5–3,0	500
4	7	4,1	8,0 x 1,0	3,0–4,5	500
4	8	4,1	8,0 x 1,0	3,0–5,0	500
4	10	4,1	8,0 x 1,0	5,0–6,5	500
4	12	4,1	8,0 x 1,0	6,5–8,5	500
4	14	4,1	8,0 x 1,0	8,5–10,5	500
4	16	4,1	8,0 x 1,0	10,5–12,5	500
4	18	4,1	8,0 x 1,0	12,5–14,5	500
4	20	4,1	8,0 x 1,0	14,5–16,5	500
4	25	4,1	8,0 x 1,0	16,5–21,5	500
4,8	30	4,9	9,5 x 1,1	0,5–3,0	500
4,8	8	4,9	9,5 x 1,1	3,0–4,5	500
4,8	10	4,9	9,5 x 1,1	4,5–6,0	500
4,8	12	4,9	9,5 x 1,1	6,0–8,0	500
4,8	14	4,9	9,5 x 1,1	8,0–10,0	250

Диаметр гильзы d1, мм	Длина гильзы L, мм	Диаметр сверла, мм	Диаметр и толщина бортика d2 x K, мм	Толщина пакета материалов E, мм	Упаковка, шт.
4,8	16	4,9	9,5 x 1,1	10,0–12,0	250
4,8	18	4,9	9,5 x 1,1	12,0–14,0	250
4,8	21	4,9	9,5 x 1,1	14,0–17,0	250
4,8	24	4,9	9,5 x 1,1	17,0–20,0	200
4,8	27	4,9	9,5 x 1,1	20,0–23,0	200
4,8	30	4,9	9,5 x 1,1	23,0–25,0	200
4,8	32	4,9	9,5 x 1,1	25,0–27,0	150
4,8	35	4,9	9,5 x 1,1	27,0–30,0	150
4,8	40	4,9	9,5 x 1,1	30,0–35,0	150
4,8	45	4,9	9,5 x 1,1	35,0–40,0	100
4,8	50	4,9	9,5 x 1,1	40,0–45,0	100
5	6	5,1	9,5 x 1,1	0,5–3,0	500
5	8	5,1	9,5 x 1,1	3,0–4,5	500
5	10	5,1	9,5 x 1,1	4,5–6,0	500
5	12	5,1	9,5 x 1,1	6,0–8,0	500
5	14	5,1	9,5 x 1,1	8,0–10,0	250
5	16	5,1	9,5 x 1,1	10,0–12,0	250
5	18	5,1	9,5 x 1,1	12,0–14,0	250
5	20	5,1	9,5 x 1,1	14,0–16,0	250
5	25	5,1	9,5 x 1,1	16,0–21,0	200
5	30	5,1	9,5 x 1,1	21,0–25,0	200
5	35	5,1	9,5 x 1,1	25,0–30,0	150
5	50	5,1	9,5 x 1,1	40,0–45,0	100
6	8	6,1	12,0 x 1,5	2,0–4,0	250
6	10	6,1	12,0 x 1,5	4,0–6,0	250
6	12	6,1	12,0 x 1,5	6,0–8,0	250
6	14	6,1	12,0 x 1,5	8,0–10,0	250
6	16	6,1	12,0 x 1,5	10,0–11,0	250
6	20	6,1	12,0 x 1,5	13,0–15,0	200
6	25	6,1	12,0 x 1,5	15,0–20,0	200
6	30	6,1	12,0 x 1,5	20,0–24,0	150
6	35	6,1	12,0 x 1,5	24,0–29,0	100
6,4	12	6,5	13,0 x 1,8	2,0–6,0	250
6,4	15	6,5	13,0 x 1,8	6,0–9,0	250
6,4	18	6,5	13,0 x 1,8	9,0–12,0	200
6,4	22	6,5	13,0 x 1,8	12,0–16,0	200
6,4	26	6,5	13,0 x 1,8	16,0–20,0	150

Диаметр гильзы d1, мм	Длина гильзы L, мм	Диаметр сверла, мм	Диаметр и толщина бортика d2 x K, мм	Толщина пакета материалов E, мм	Упаковка, шт.
6,4	30	6,5	13,0 x 1,8	20,0–24,0	150
6,4	50	6,5	13,0 x 1,8	29,0–42,0	100
7,8	15	8	14,0 x 2,0	6,0–9,0	100
7,8	22	8	14,0 x 2,0	9,0–16,0	100

Товарные позиции (цены на 04.07.2026)

Наименование товара	Розничная цена
Заклёпка вытяжная d3.2x8, DIN 7337 A / ISO 15977 стандартная, Алюминий / Сталь (AL/ST)	1 руб./шт
Заклёпка вытяжная d3.2x8, DIN 7337 A / ISO 15977 стандартная, Алюминий / Сталь (AL/ST), RAL 1014 Слоновая кость	1 руб./шт
Заклёпка вытяжная d3.2x15, DIN 7337 A / ISO 15977 стандартная, Алюминий / Сталь (AL/ST)	2 руб./шт
Заклёпка вытяжная d3.2x10, DIN 7337 A / ISO 15977 стандартная, Алюминий / Сталь (AL/ST), RAL 5009 Лазурно-синий	2 руб./шт
Заклёпка вытяжная d3.2x6, DIN 7337 A / ISO 15979 стандартная, Сталь (ST/ST)	2 руб./шт
Заклёпка вытяжная d3.2x8, DIN 7337 A / ISO 15977 стандартная, Алюминий / Сталь (AL/ST), RAL 3009 Оксид красный	2 руб./шт
Заклёпка вытяжная d2.4x8, DIN 7337 A / ISO 15977 стандартная, Алюминий / Сталь (AL/ST)	2 руб./шт
Заклёпка вытяжная d3.2x10, DIN 7337 A / ISO 15977 стандартная, Алюминий / Сталь (AL/ST), RAL 9003 Сигнальный белый	2 руб./шт
Заклёпка вытяжная d2.4x10, DIN 7337 A / ISO 15977 стандартная, Алюминий / Сталь (AL/ST)	2 руб./шт
Заклёпка вытяжная d3.2x8, DIN 7337 A / ISO 15977 стандартная, Алюминий / Сталь (AL/ST), RAL 7045 Телегей 1	2 руб./шт
Заклёпка вытяжная d3x6, DIN 7337 A / ISO 15977 стандартная, Алюминий / Сталь (AL/ST)	2 руб./шт
Заклёпка вытяжная d3.2x8, DIN 7337 A / ISO 15977 стандартная, Алюминий / Сталь (AL/ST), RAL 3011 Коричнево-красный	2 руб./шт
Заклёпка вытяжная d2.4x6, DIN 7337 A / ISO 15977 стандартная, Алюминий / Сталь (AL/ST)	2 руб./шт
Заклёпка вытяжная d3x10, DIN 7337 A / ISO 15977 стандартная, Алюминий / Сталь (AL/ST)	2 руб./шт
Заклёпка вытяжная d3.2x18, DIN 7337 A / ISO 15977 стандартная, Алюминий / Сталь (AL/ST)	2 руб./шт
Заклёпка вытяжная d3.2x8, DIN 7337 A / ISO 15977 стандартная, Алюминий / Сталь (AL/ST), RAL 7004 Сигнальный серый	2 руб./шт
Заклёпка вытяжная d4x6, DIN 7337 A / ISO 15977 стандартная, Алюминий / Сталь (AL/ST)	2 руб./шт
Заклёпка вытяжная d4x10, DIN 7337 A / ISO 15977 стандартная, Алюминий / Сталь (AL/ST)	2 руб./шт
Заклёпка вытяжная d4x14, DIN 7337 A / ISO 15977 стандартная, Алюминий / Сталь (AL/ST)	2 руб./шт
Заклёпка вытяжная d3.2x16, DIN 7337 A / ISO 15977 стандартная, Алюминий / Сталь (AL/ST)	2 руб./шт
Заклёпка вытяжная d3.2x12, DIN 7337 A / ISO 15977 стандартная, Алюминий / Сталь (AL/ST)	2 руб./шт
Заклёпка вытяжная d4x18, DIN 7337 A / ISO 15977 стандартная, Алюминий / Сталь (AL/ST)	2 руб./шт
Заклёпка вытяжная d3.2x16, DIN 7337 A / ISO 15979 стандартная, Сталь (ST/ST)	2 руб./шт
Заклёпка вытяжная d3.2x10, DIN 7337 A / ISO 15977 стандартная, Алюминий / Сталь (AL/ST), RAL 3005 Винно-красный	2 руб./шт
Заклёпка вытяжная d3.2x8, DIN 7337 A / ISO 15977 стандартная, Алюминий / Сталь (AL/ST), RAL 1015 Светлая слоновая кость	2 руб./шт

Наименование товара	Розничная цена
Заклёпка вытяжная d3.2x8, DIN 7337 A / ISO 15979 стандартная, Сталь (ST/ST)	2 руб./шт
Заклёпка вытяжная d3.2x8, DIN 7337 A / ISO 15977 стандартная, Алюминий / Сталь (AL/ST), RAL 9003 Сигнальный белый	2 руб./шт
Заклёпка вытяжная d4x8, DIN 7337 A / ISO 15977 стандартная, Алюминий / Сталь (AL/ST)	2 руб./шт
Заклёпка вытяжная d4x6, DIN 7337 A / ISO 15979 стандартная, Сталь (ST/ST)	2 руб./шт
Заклёпка вытяжная d4x12, DIN 7337 A / ISO 15977 стандартная, Алюминий / Сталь (AL/ST)	2 руб./шт
Заклёпка вытяжная d3.2x6, DIN 7337 A / ISO 15977 стандартная, Алюминий / Сталь (AL/ST)	2 руб./шт
Заклёпка вытяжная d3.2x10, DIN 7337 A / ISO 15977 стандартная, Алюминий / Сталь (AL/ST)	2 руб./шт
Заклёпка вытяжная d3x8, DIN 7337 A / ISO 15977 стандартная, Алюминий / Сталь (AL/ST)	2 руб./шт
Заклёпка вытяжная d3.2x10, DIN 7337 A / ISO 15979 стандартная, Сталь (ST/ST)	2 руб./шт
Заклёпка вытяжная d2.4x4, DIN 7337 A / ISO 15977 стандартная, Алюминий / Сталь (AL/ST)	2 руб./шт
Заклёпка вытяжная d3.2x8, DIN 7337 A / ISO 15977 стандартная, Алюминий / Сталь (AL/ST), RAL 8028 Терракотовый	3 руб./шт
Заклёпка вытяжная d2.4x12, DIN 7337 A / ISO 15979 стандартная, Сталь (ST/ST)	3 руб./шт
Заклёпка вытяжная d4.8x12, DIN 7337 A / ISO 15977 стандартная, Алюминий / Сталь (AL/ST)	3 руб./шт
Заклёпка вытяжная d3x10, DIN 7337 A / ISO 15979 стандартная, Сталь (ST/ST)	3 руб./шт
Заклёпка вытяжная d3.2x8, DIN 7337 A / ISO 15983 стандартная, нержавеющая сталь A2 (A2/A2)	3 руб./шт

Полный ассортимент и актуальные цены: https://veskrep.ru/standarty-krepezh/din_7337_a/