

DIN 923

Винт ступенчатый

Описание

DIN 923 – стандарт, устанавливающий требования к изделию «Винт ступенчатый»: форму, размерный ряд, допуски и технические условия изготовления.

В каталоге «Весь Крепеж» представлено 145 позиций по стандарту DIN 923: диаметры от M2 до M10, длины от 2 до 25 мм, классы прочности 5.8. Актуальные цены и наличие – в блоке товаров ниже.

Соответствие стандартов

DIN

DIN 923

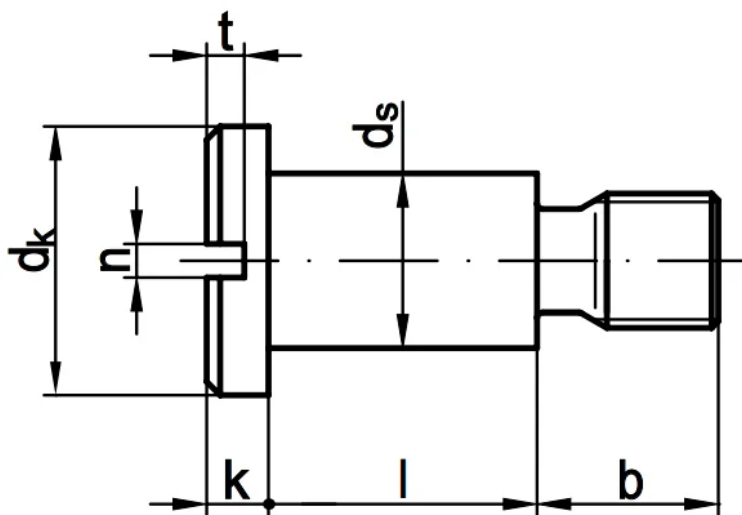
Материалы изготовления

- Нержавеющая сталь (A1)
- Сталь – покрытия: оцинкованное

Применение

Основное назначение изделий DIN 923 – крепление деталей в машиностроении, приборостроении, производстве мебели и оборудования. Выбор привода (шлица) зависит от требуемого момента затяжки и условий монтажа.

Чертёж DIN 923



Размеры DIN 923

Параметры винта	M1,4	M1,6	M2	M2,5	M3	M4	M5	M6	M8	M10
Шаг резьбы, P	0,3	0,35	0,4	0,45	0,5	0,7	0,8	1	1,25	1,5
Диаметр головки, dk	3,5	4	4,5	6	7	8,5	11	13	16	20

Параметры винта	M1,4	M1,6	M2	M2,5	M3	M4	M5	M6	M8	M10
Высота головки, k	0,9	1	1,2	1,5	1,8	2,4	2,7	3,1	3,8	4,6
Ширина шлица, p	0,3	0,4	0,5	0,6	0,8	1	1,2	1,6	2	2,5
Глубина шлица, t, не более	0,6	0,7	0,8	0,95	1,15	1,5	1,6	1,9	2,4	2,8
Диаметр, ds	2	2,5	2,8	3,5	4	5,5	7	8	10	13
Длина резьбовой части, b	2,2	2,5	3	3,5	4,5	6	7	9	11	13,5
Длина, l, мин.	0,5	0,8	1	1,2	1,4	2	2,5	3	4	5
Длина, l, макс.	4	5	6	8	10	12	16	25	25	25

Товарные позиции (цены на 04.07.2026)

Наименование товара	Розничная цена
Винт 5.8 M6x20, DIN 923 ступенчатый установочный с цилиндрической головкой и прямым шлицем, оцинкованный	119 руб./шт
Винт 5.8 M6x10, DIN 923 ступенчатый установочный с цилиндрической головкой и прямым шлицем, оцинкованный	97 руб./шт
Винт 5.8 M4x10, DIN 923 ступенчатый установочный с цилиндрической головкой и прямым шлицем, оцинкованный	65 руб./шт
Винт 5.8 M4x25, DIN 923 ступенчатый установочный с цилиндрической головкой и прямым шлицем, оцинкованный	67 руб./шт
Винт 5.8 M5x16, DIN 923 ступенчатый установочный с цилиндрической головкой и прямым шлицем, оцинкованный	83 руб./шт
Винт 5.8 M5x12, DIN 923 ступенчатый установочный с цилиндрической головкой и прямым шлицем, оцинкованный	77 руб./шт
Винт 5.8 M6x16, DIN 923 ступенчатый установочный с цилиндрической головкой и прямым шлицем, оцинкованный	102 руб./шт
Винт 5.8 M6x6, DIN 923 ступенчатый установочный с цилиндрической головкой и прямым шлицем, оцинкованный	64 руб./шт
Винт 5.8 M5x6, DIN 923 ступенчатый установочный с цилиндрической головкой и прямым шлицем, оцинкованный	66 руб./шт
Винт 5.8 M8x10, DIN 923 ступенчатый установочный с цилиндрической головкой и прямым шлицем, оцинкованный	164 руб./шт
Винт 5.8 M5x25, DIN 923 ступенчатый установочный с цилиндрической головкой и прямым шлицем, оцинкованный	92 руб./шт
Винт 5.8 M6x8, DIN 923 ступенчатый установочный с цилиндрической головкой и прямым шлицем, оцинкованный	79 руб./шт
Винт 5.8 M4x12, DIN 923 ступенчатый установочный с цилиндрической головкой и прямым шлицем, оцинкованный	53 руб./шт
Винт 5.8 M3x10, DIN 923 ступенчатый установочный с цилиндрической головкой и прямым шлицем, оцинкованный	83 руб./шт
Винт 5.8 M6x12, DIN 923 ступенчатый установочный с цилиндрической головкой и прямым шлицем, оцинкованный	102 руб./шт
Винт 5.8 M5x8, DIN 923 ступенчатый установочный с цилиндрической головкой и прямым шлицем, оцинкованный	86 руб./шт
Винт 5.8 M3x6, DIN 923 ступенчатый установочный с цилиндрической головкой и прямым шлицем, оцинкованный	67 руб./шт
Винт 5.8 M4x8, DIN 923 ступенчатый установочный с цилиндрической головкой и прямым шлицем, оцинкованный	75 руб./шт

Наименование товара	Розничная цена
Винт 5.8 М8х20, DIN 923 ступенчатый установочный с цилиндрической головкой и прямым шлицем, оцинкованный	346 руб./шт
Винт 5.8 М5х10, DIN 923 ступенчатый установочный с цилиндрической головкой и прямым шлицем, оцинкованный	79 руб./шт
Винт 5.8 М4х6, DIN 923 ступенчатый установочный с цилиндрической головкой и прямым шлицем, оцинкованный	70 руб./шт
Винт 5.8 М4х16, DIN 923 ступенчатый установочный с цилиндрической головкой и прямым шлицем, оцинкованный	60 руб./шт
Винт 5.8 М3х8, DIN 923 ступенчатый установочный с цилиндрической головкой и прямым шлицем, оцинкованный	75 руб./шт
Винт 5.8 М8х8, DIN 923 ступенчатый установочный с цилиндрической головкой и прямым шлицем, оцинкованный	134 руб./шт
Винт 5.8 М8х16, DIN 923 ступенчатый установочный с цилиндрической головкой и прямым шлицем, оцинкованный	217 руб./шт
Винт 5.8 М8х12, DIN 923 ступенчатый установочный с цилиндрической головкой и прямым шлицем, оцинкованный	157 руб./шт
Винт 5.8 М10х10, DIN 923 ступенчатый установочный с цилиндрической головкой и прямым шлицем, оцинкованный	833 руб./шт
Винт 5.8 М10х12, DIN 923 ступенчатый установочный с цилиндрической головкой и прямым шлицем, оцинкованный	829 руб./шт
Винт 5.8 М10х20, DIN 923 ступенчатый установочный с цилиндрической головкой и прямым шлицем, оцинкованный	1 238 руб./шт
Винт 5.8 М10х16, DIN 923 ступенчатый установочный с цилиндрической головкой и прямым шлицем, оцинкованный	791 руб./шт
Винт 5.8 М8х6, DIN 923 ступенчатый установочный с цилиндрической головкой и прямым шлицем, оцинкованный	172 руб./шт
Винт 5.8 М5х5, DIN 923 ступенчатый установочный с цилиндрической головкой и прямым шлицем, оцинкованный	86 руб./шт
Винт 5.8 М4х5, DIN 923 ступенчатый установочный с цилиндрической головкой и прямым шлицем, оцинкованный	75 руб./шт
Винт 5.8 М3х5, DIN 923 ступенчатый установочный с цилиндрической головкой и прямым шлицем, оцинкованный	66 руб./шт
Винт 5.8 М8х25, DIN 923 ступенчатый установочный с цилиндрической головкой и прямым шлицем, оцинкованный	335 руб./шт
Винт 5.8 М6х5, DIN 923 ступенчатый установочный с цилиндрической головкой и прямым шлицем, оцинкованный	136 руб./шт
Винт 5.8 М10х25, DIN 923 ступенчатый установочный с цилиндрической головкой и прямым шлицем, оцинкованный	1 228 руб./шт
Винт 5.8 М8х5, DIN 923 ступенчатый установочный с цилиндрической головкой и прямым шлицем, оцинкованный	175 руб./шт
Винт 5.8 М5х25, DIN 923 ступенчатый установочный с цилиндрической головкой и прямым шлицем	65 руб./шт
Винт 5.8 М6х10, DIN 923 ступенчатый установочный с цилиндрической головкой и прямым шлицем	80 руб./шт

Полный ассортимент и актуальные цены: https://veskrep.ru/standarty-krepezh/din_923/